

Letbanestatus

November 2024



Status på gravearbejde, anlægsarbejde, omkørsel og øvrige trafikale ændringer i forbindelse med anlæg af letbanen

Denne status indeholder et overblik over igangværende og planlagt gravearbejde, anlægsarbejde, omkørsel og øvrige trafikale ændringer i forbindelse med letbanen i Lyngby-Taarbæk Kommune.

Hver status har et tidsperspektiv på tre-seks måneder frem i tiden og udarbejdes på baggrund af de aktuelle tidsplaner. Der tages forbehold for ændringer undervejs.

Læsevejledning:

- Af hensyn til overskueligheden er letbanestrækningen opdelt i fire afgrænsede bydele langs letbanen i Lyngby-Taarbæk Kommune: Buddingevej, Lyngby Centrum, Klampenborgvej og Lundtoftegårdsvej
- I hver bydel afrapporteres på et satellitbillede med omtrentlig angivelse af arbejdets placering og tidsramme samt information om bygherre, omkørsel mm.
- Aktiviteter markeret med rødt/blåt er opmærksomhedspunkter, der forklares i dialogbokse. På efterfølgende side 'Bemærkninger' er der fokus på særlige udfordringer og løsninger herpå



Letbanestrækningen Klampenborgvej – ved Lyngby Storcenter – foråret 2023

Bydele, forkortelser og forklaringer

Bydele langs letbanen i Lyngby-Taarbæk Kommune:

Buddingevej fra Fort Allé til Lyngby Station (side 4-6)

Lyngby Centrum fra Lyngby Station til Kanalvej (side 7-10)

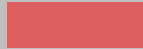
Klampenborgvej fra Kanalvej til Lundtoftegårdsvej (side 11-13)


Lundtoftegårdsvej fra Klampenborgvej til Lundtofte Station (side 14-16)


Forkortelser


LTK = Lyngby-Taarbæk Kommune


HL = Hovedstadens Letbane

 Område hvor der arbejdes med jordarbejde - opbygning af nye vejanlæg, afvandingskonstruktioner, cykelstier og fortov - herunder etablering af letbanens fundament og betonelementer.

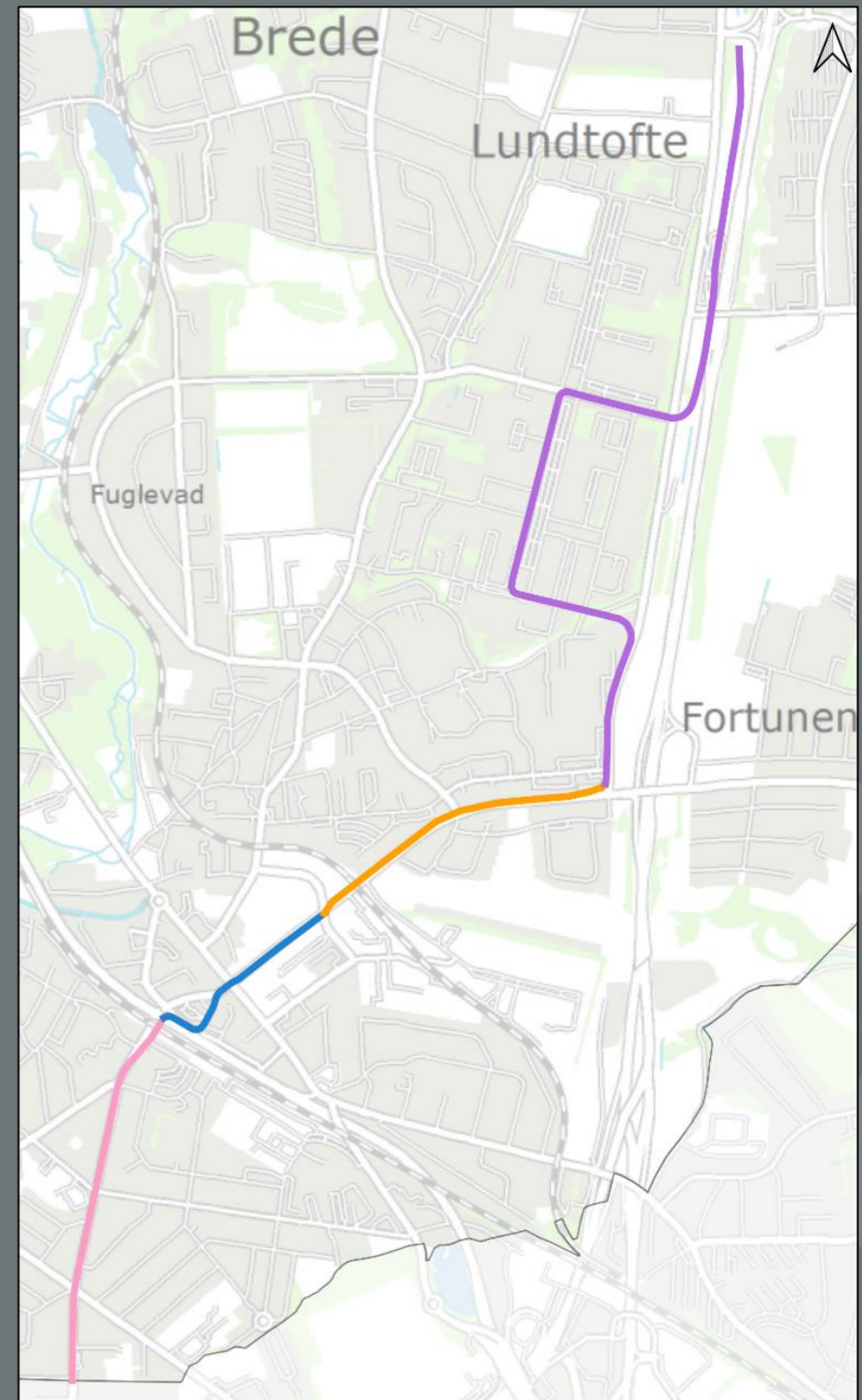
 Område, hvor der arbejdes med transportsystem - Etablering af skinner, master og ophængning af kørestrøm.

 Område, hvor der både foregår jordarbejde og arbejde med transportsystem i området.

 Fodgængere påvirkes

 Cyklister påvirkes

 Biltrafik påvirkes



Buddingevej



Buddingevej

1: Strækning: Engelsborgvej til Chr. X's Allé

- Bygherre: HL.
- Fra ultimo november og frem til ultimo december
- Etablering af fundamenter til kørestrømsmaster



2: Strækning: Nybrovej til Fort Allé

- Bygherre: HL.
- Etablering af skinner og i løbet af efteråret etablering af fundamenter til kørestrømsmaster



Letbanen ligger primært i midten af vejen på Buddingevej. Mellem krydsene mangler der fortsat at blive etableret skinner. Dette arbejde fortsætter over efteråret og vinteren.

Arbejdet forventes ikke at påvirke trafikken væsentligt. Arbejdet minder om det der pågår mellem Firskovvej og Sorgenfrigårdsvej.

I løbet af efteråret er det planen at der skal etableres fundamenter til kørestrømsmasterne og opsætning af selve masterne. Der vil blive udsendt info til nærmeste naboer omkring dette.

Bemærkninger Buddingevej

Der er ingen særlige bemærkninger til Buddingevej i gældende letbanestatus.



Krydset ved Buddingevej/Chr. X's Allé – Maj 2024

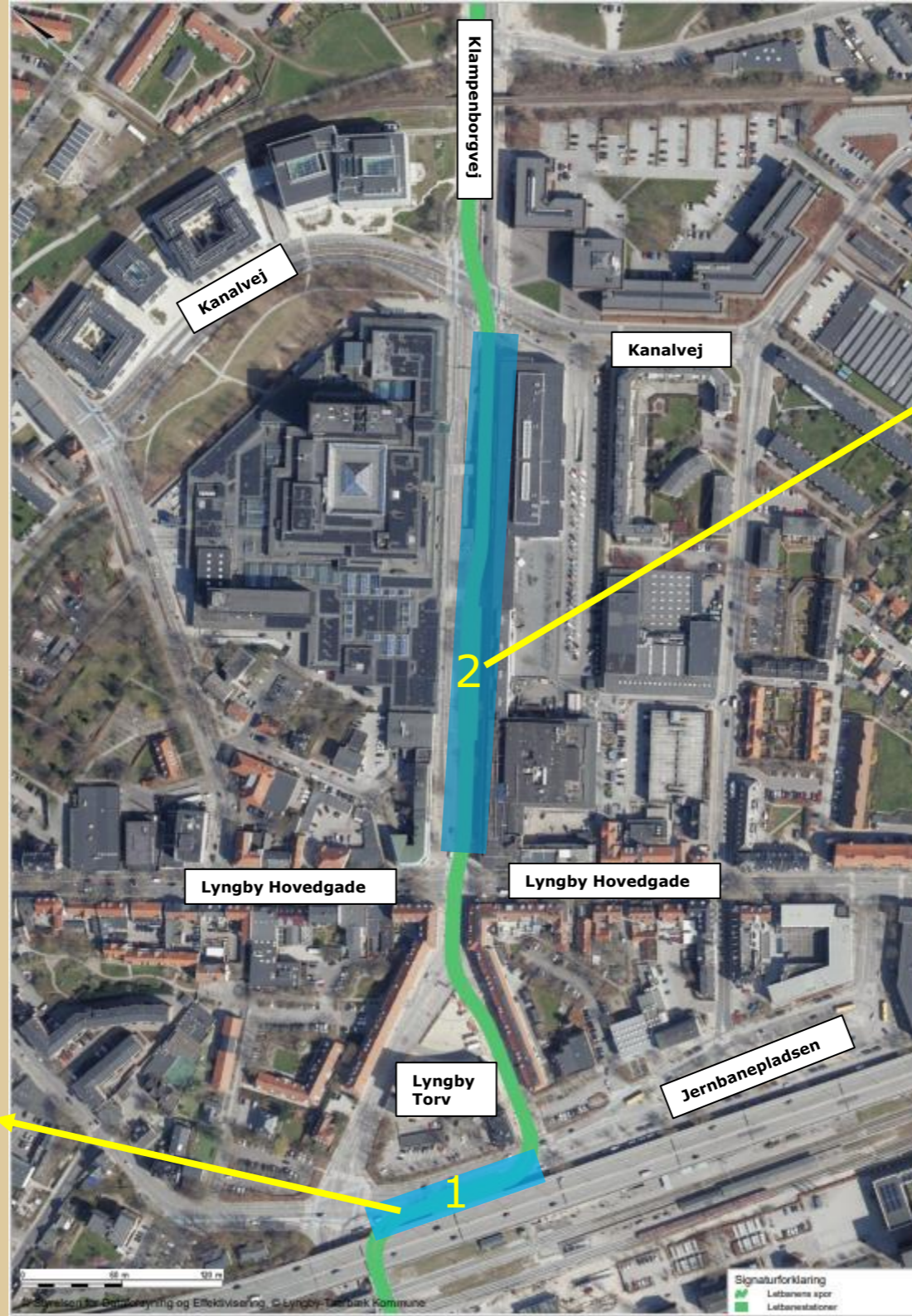


LYNGBY-TAARBÆK
KOMMUNE

Lyngby Centrum



Lyngby Centrum



1: Strækning: Jernbanepladsen til Lyngby Torv

- Bygherre: HL
- Forventes afsluttet ultimo 2024.
- Der etableres letbanespor, master, kørestrøm samt perronelementer ved den kommende letbanestation ved Lyngby Station.
- Skinnelægning fra medio juni 2024 på stationsområdet.
- Busser bliver omlagt i en længere periode via bl.a. Gl. Jernbanevej.



2: Strækning Lyngby Hovedgade til Kanalvej (Lyngby C st.)

- Bygherre: HL
- Arbejde med perronelementer og etablering af letbanestationen ved Lyngby C st. pågår året ud.
- I løbet af efteråret/vinteren påbegyndes arbejderne med ophæng af kørestrøm på facaderne.



Bemærkninger Lyngby Centrum

- Arbejdet i krydset ved Lyngby Hovedgade forventes at give trafikale udfordringer. Det anbefales i denne fase at anvende alternative ruter til at komme igennem det centrale Lyngby.



Letbanestationen ved Lyngby St. – Maj 2024



LYNGBY-TAARBÆK
KOMMUNE

Klampenborgvej



Klampenborgvej

På Klampenborgvej pågår der udover de oplistet opgaver ligeledes skinnelægning mellem Lundtoftegårdsvej og Firskovvej. Arbejdet har været i gang i en længere periode og forventes at stå på de kommende måneder. Arbejdet påvirker ikke trafikken.

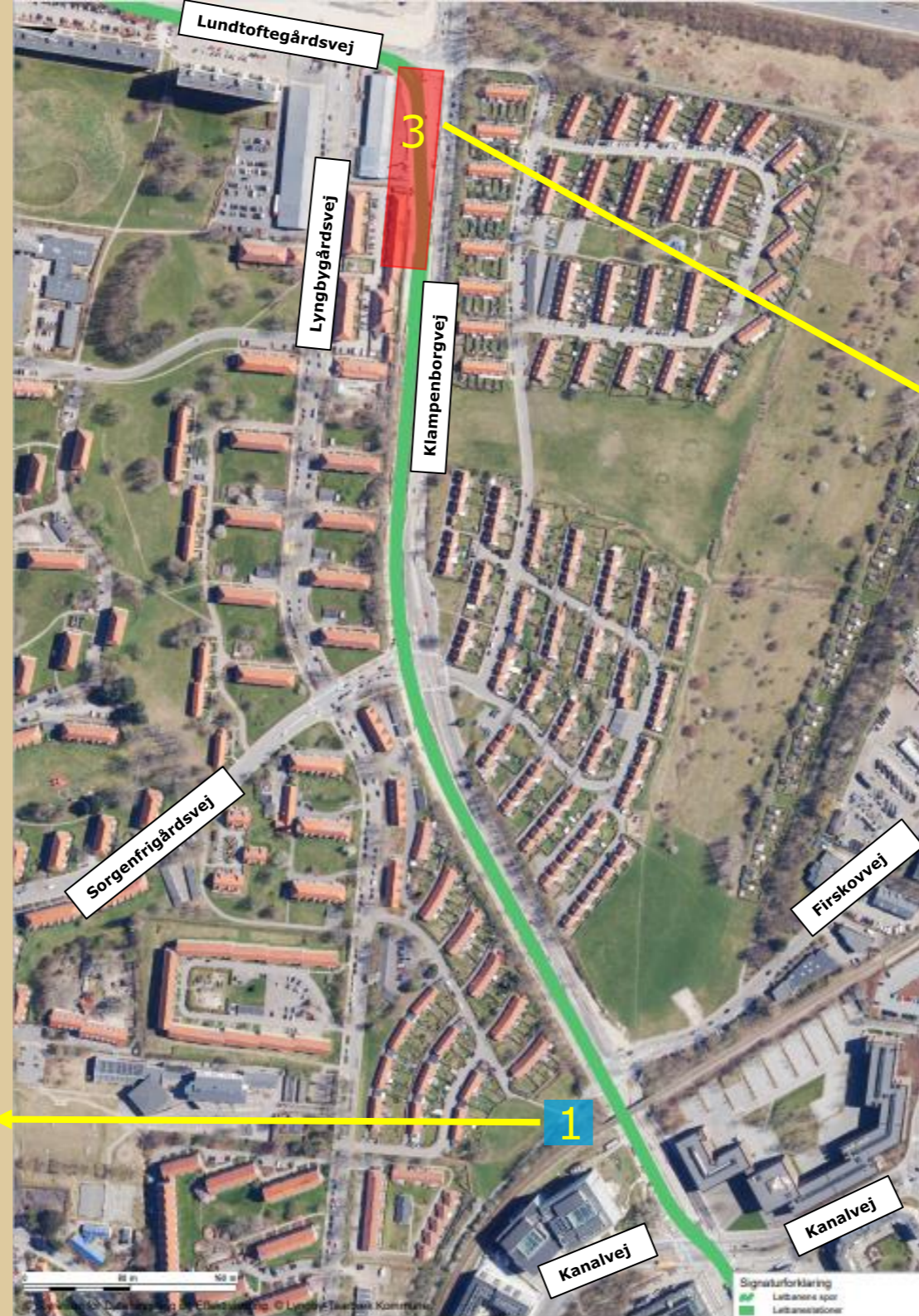
1: Strækning: Ermelundsstien til Klampenborgvej

- Bygherre: HL.
- Forventes afsluttet ultimo 2024.
- Omlægning af Ermelundsstien.
- Etablering af transformestation til letbanen.
- Fodgængere og cyklister bliver ledt ad alternative ruter



2: Strækning: Sorgenfrigårdsvej til Lundtoftegårdsvej (Klampenborgvej, Cirkel K)

- Bygherre: HL.
- Forventes afsluttet ultimo november 2024.
- Afsluttende arbejder i krydset ved Lundtoftegårdsvej.



Bemærkninger Klampenborgvej

Der er ingen særlige bemærkninger til
Klampenborgvej i gældende letbanestatus





LYNGBY-TAARBÆK
KOMMUNE

Lundtoftegårdsvej & DTU



Lundtoftegårdsvej & DTU

5: Kryds: Akademivej

- Bygherre: HL.
- Forventes afsluttet ultimo 2024.
- Etablering af transformerstation til letbanen.
- Mindre ændringer på fortov og cykelsti



2: Strækning: Akademivej

- Bygherre: HL.
- Forventes afsluttet ultimo 2024.
- Anlæg af letbanestrækning i sydlig side af Akademivej.
- Kryds ved Akademivej/Kollegiebakken og Akademivej/Asmussens Allé ombygges i perioden.
- Etablering af station ved Akademivej.



1: Strækning: Lundtoftegårdsvej til Akademivej

- Bygherre: HL.
- Forventes afsluttet ultimo 2024.
- Anlæg af letbanestrækning i vestlig side af Lundtoftegårdsvej



6: Strækning: Lundtoftegårdsvej 98 til Lundtofte St.

- Bygherre: HL.
- Forventes afsluttet ultimo 2024.
- Etablering af transformerstation til letbanen.
- Mindre ændringer på cykelsti.



4: Strækning: Lundtoftegårdsvej til Lundtofte St.

- Bygherre: HL.
- Forventes afsluttet ultimo 2024.
- Anlæg af letbanestrækning langs motorvejen.
- Etablering af station ved Rævehøjvej.
- Etablering af Station ved Lundtofte.
- Fodgængertrafikken er påvirket omkring Rævehøjvej st.



3: Strækning: Asmussens Allé til Lundtoftegårdsvej (Anker Engelunds Vej)

- Bygherre: HL.
- Forventes afsluttet ultimo 2024.
- Der etableres letbanespor, master, kørestrøm samt perronelementer ved den kommende letbanestation ved Anker Engelunds Vej.
- Arbejdet er rykket væk fra krydsene og påvirker derfor ikke trafikken.

7: Strækning: Akademivej til Anker Engelunds Vej (Asmussens Allé)

- Bygherre: HL.
- Forventes afsluttet ultimo 2024.
- Der etableres letbanespor, master og kørestrøm.



Bemærkninger Lundtoftegårdsvej & DTU

Der er ingen særlige
bemærkninger til
Lundtoftegårdsvej & DTU i
gældende letbanestatus.



Letbanestatus

Kontakt os endelig hvis du har spørgsmål til letbane-projektet.

Lyngby-Taarbæk Kommunes letbane-team

Direkte kontakt:

- Mail: letbane@ltk.dk
- Telefon: 2388 6209

Hovedstadens Letbane

Direkte kontakt:

- Mail: info@dinletbane.dk
- Telefon: 7242 4500

