

Letbanestatus

Februar 2025



Status på gravearbejde, anlægsarbejde, omkørsel og øvrige trafikale ændringer i forbindelse med anlæg af letbanen

Denne status indeholder et overblik over igangværende og planlagt gravearbejde, anlægsarbejde, omkørsel og øvrige trafikale ændringer i forbindelse med letbanen i Lyngby-Taarbæk Kommune.

Hver status har et tidsperspektiv på tre-seks måneder frem i tiden og udarbejdes på baggrund af de aktuelle tidsplaner. Der tages forbehold for ændringer undervejs.

Læsevejledning:

- Af hensyn til overskueligheden er letbanestrækningen opdelt i fire afgrænsede bydele langs letbanen i Lyngby-Taarbæk Kommune: Buddingevej, Lyngby Centrum, Klampenborgvej og Lundtoftegårdsvej
- I hver bydel afrapporteres på et satellitbillede med omtrentlig angivelse af arbejdets placering og tidsramme samt information om bygherre, omkørsel mm.
- Aktiviteter markeret med rødt/blåt er opmærksomhedspunkter, der forklares i dialogbokse. På efterfølgende side 'Bemærkninger' er der fokus på særlige udfordringer og løsninger herpå



Letbanestrækningen Klampenborgvej – ved Lyngby Storcenter – foråret 2023

Bydele, forkortelser og forklaringer

Bydele langs letbanen i Lyngby-Taarbæk Kommune:

Buddingevej fra Fort Allé til Lyngby Station (side 4-6)

Lyngby Centrum fra Lyngby Station til Kanalvej (side 7-10)


Klampenborgvej fra Kanalvej til Lundtoftegårdsvej (side 11-13)


Lundtoftegårdsvej fra Klampenborgvej til Lundtofte Station (side 14-16)


Forkortelser


LTK = Lyngby-Taarbæk Kommune

HL = Hovedstadens Letbane

 Område hvor der arbejdes med jordarbejde - opbygning af nye vejanlæg, afvandingskonstruktioner, cykelstier og fortov - herunder etablering af letbanens fundament og betonelementer.

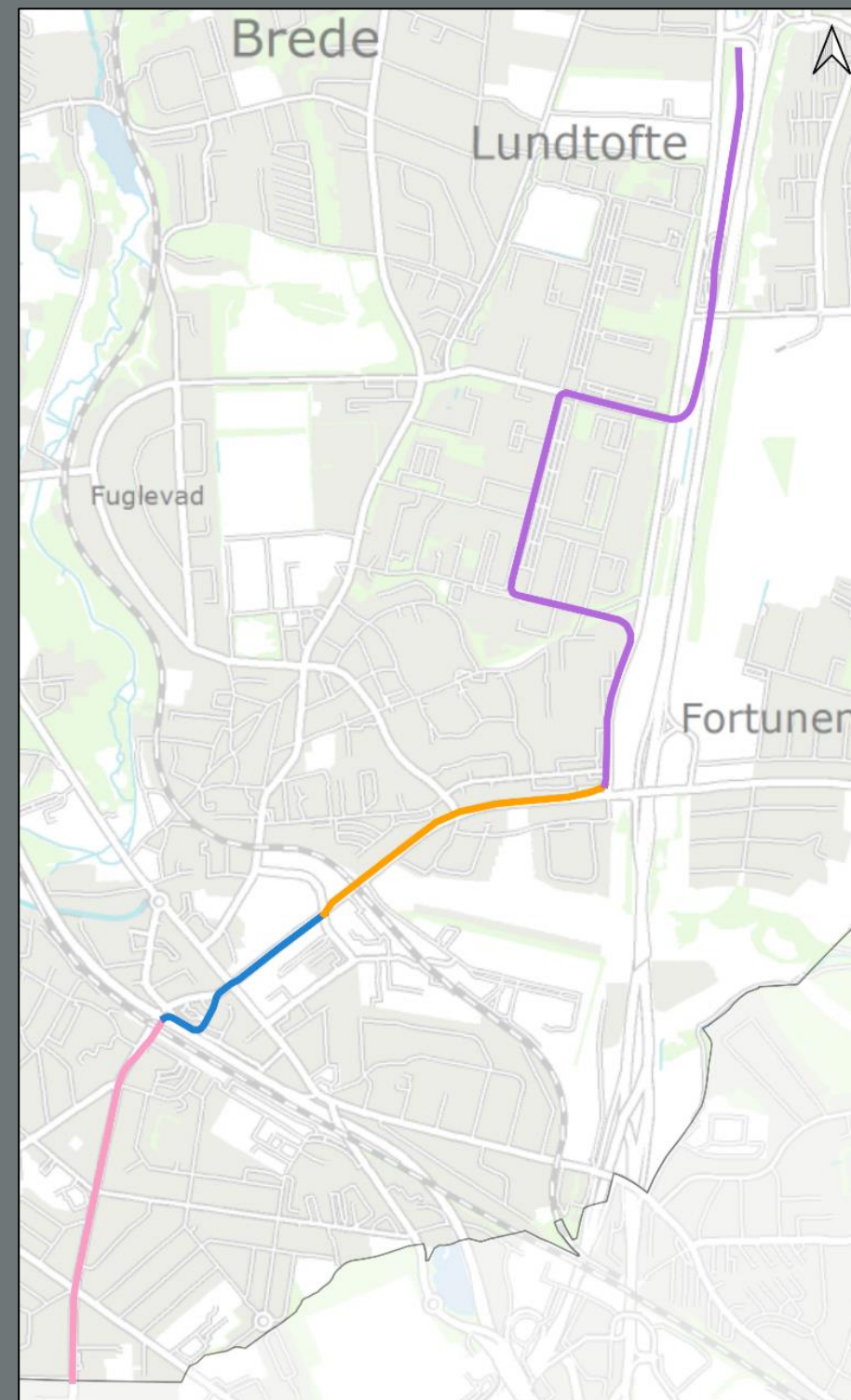
 Område, hvor der arbejdes med transportsystem - Etablering af skinner, master og ophængning af kørestrøm.

 Område, hvor der både foregår jordarbejde og arbejde med transportsystem i området.

 Fodgængere påvirkes

 Cyklister påvirkes

 Biltrafik påvirkes



Buddingevej



Buddingevej

1: Strækning: Engelsborgvej til Chr. X's Allé

- Bygherre: HL og Vestforbrændingen
- Fra medio januar 2025 til medio marts 2025
- Etablering af fundamenter til kørestrømsmaster
- Buddingevej spærres for biltrafik – omkørsel via Chr. X's Allé og Engelsborgvej.
- Reparation af fjernvarmeledning i østlig side



3: Strækning: Nybrovej til Fort Allé

- Bygherre: HL.
- Etablering af skinner og i løbet af vinteren etablering af fundamenter til kørestrømsmaster

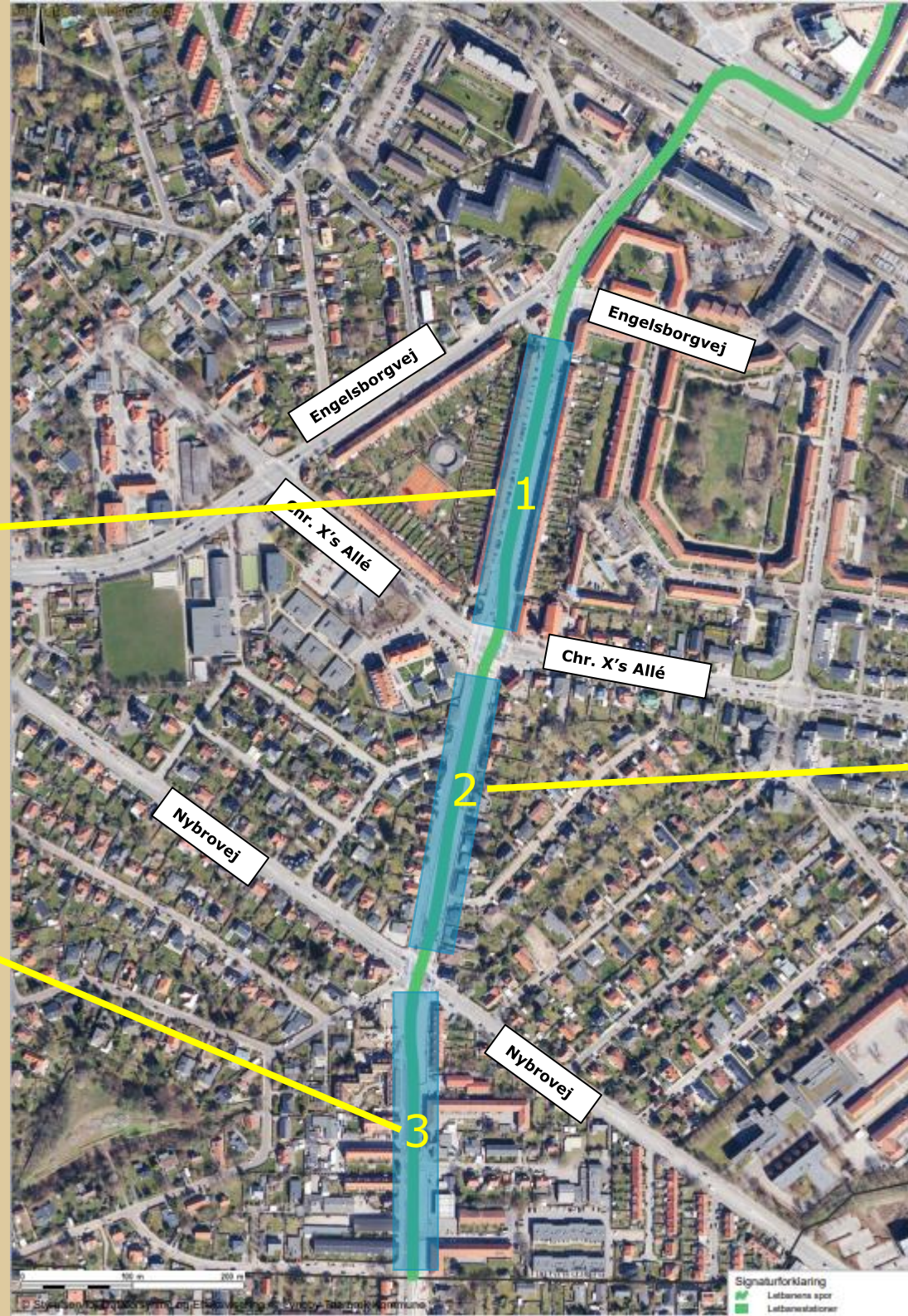
Letbanen ligger primært i midten af vejen på Buddingevej. Mellem krydsene mangler der fortsat at blive etableret skinner. Dette arbejde fortsætter over vinteren og foråret.

Arbejdet forventes ikke at påvirke trafikken væsentligt. Arbejdet minder om det der pågår mellem Firskovvej og Sorgenfrigårdsvej.

I løbet af vinteren og foråret er det planen at der skal etableres fundamenter til kørestrømsmasterne og opsætning af selve masterne. Der vil blive udsendt info til nærmeste naboer omkring dette.

2: Strækning: Chr. X's Allé til Nybrovej

- Bygherre: HL.
- Etablering af skinner og i løbet af vinteren etablering af fundamenter til kørestrømsmaster



Bemærkninger Buddingevej

Der er ingen særlige bemærkninger til Buddingevej i gældende letbanestatus.





LYNGBY-TAARBÆK
KOMMUNE

Lyngby Centrum



Lyngby Centrum

Letbanen ligger primært i højre side af vejen på Klampenborgvej. I løbet af vinter og forår er det planen at der skal etableres fundamenter til kørestrømsmasterne og opsætning af selve masterne.

Etablering af fundamenter og opsætning af master forventes ikke at give gener i forhold til trafikken da området mellem Lyngby Torv og Kanalvej er afspærret for trafik.

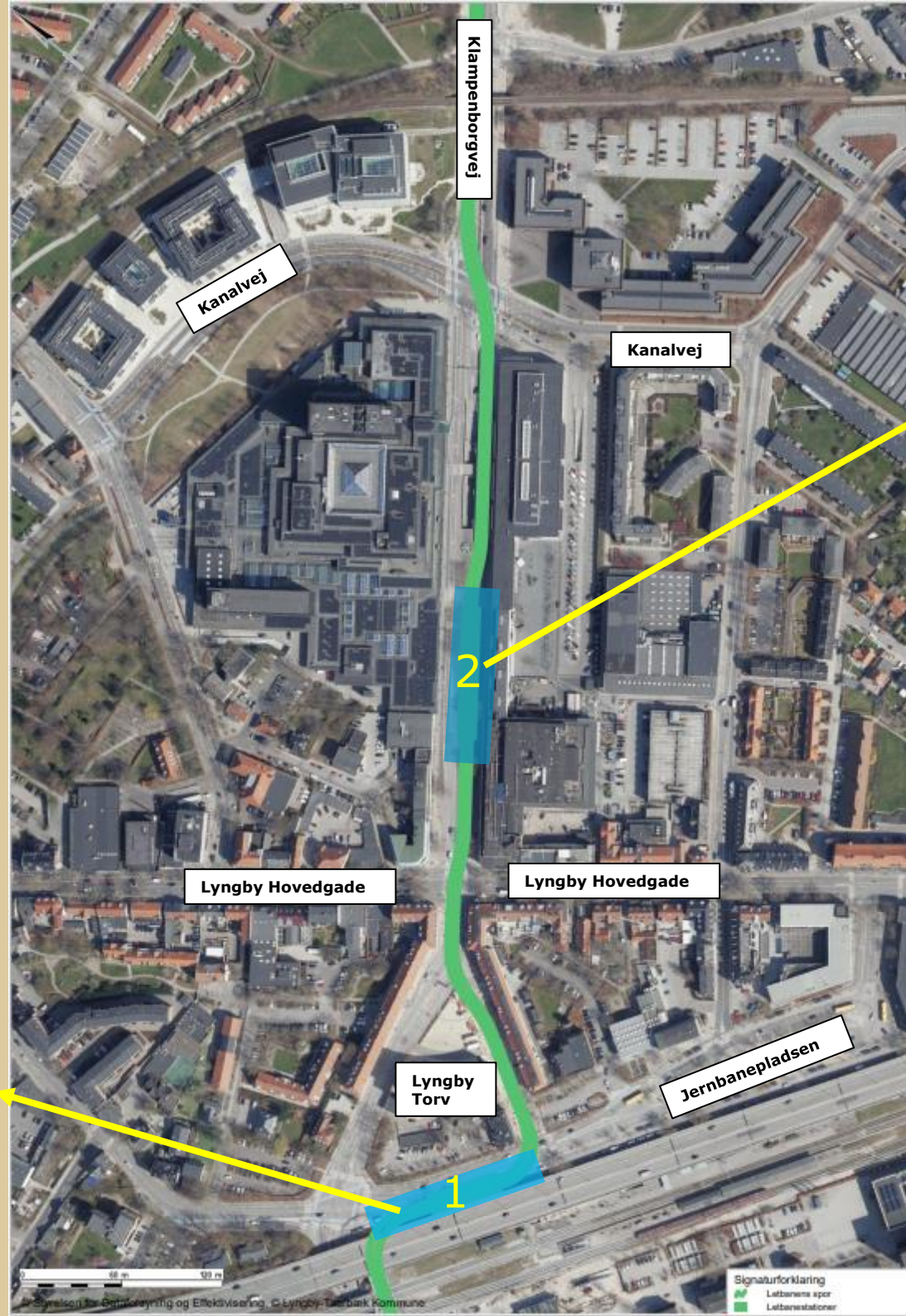
1: Strækning: Jernbanepladsen til Lyngby Torv

- Bygherre: HL
- Forventes afsluttet medio 2025.
- Der etableres letbanespor, master, kørestrøm samt perronelementer ved den kommende letbanestation ved Lyngby Station.
- Busser bliver omlagt i en længere periode via bl.a. Gl. Jernbanevej.



2: Strækning Lyngby Hovedgade til Kanalvej (Lyngby C st.)

- Bygherre: HL
- Arbejde med perronelementer og etablering af letbanestationen ved Lyngby C st. pågår året ud.
- I løbet af vinteren påbegyndes arbejderne med ophæng af kørestrøm på facaderne på strækningen mellem Lyngby Hovedgade og Kanalvej.



Bemærkninger Lyngby Centrum

Der er ingen særlige bemærkninger til Lyngby centrum i gældende letbanestatus



Letbanestationen ved Lyngby St. – Maj 2024



LYNGBY-TAARBÆK
KOMMUNE

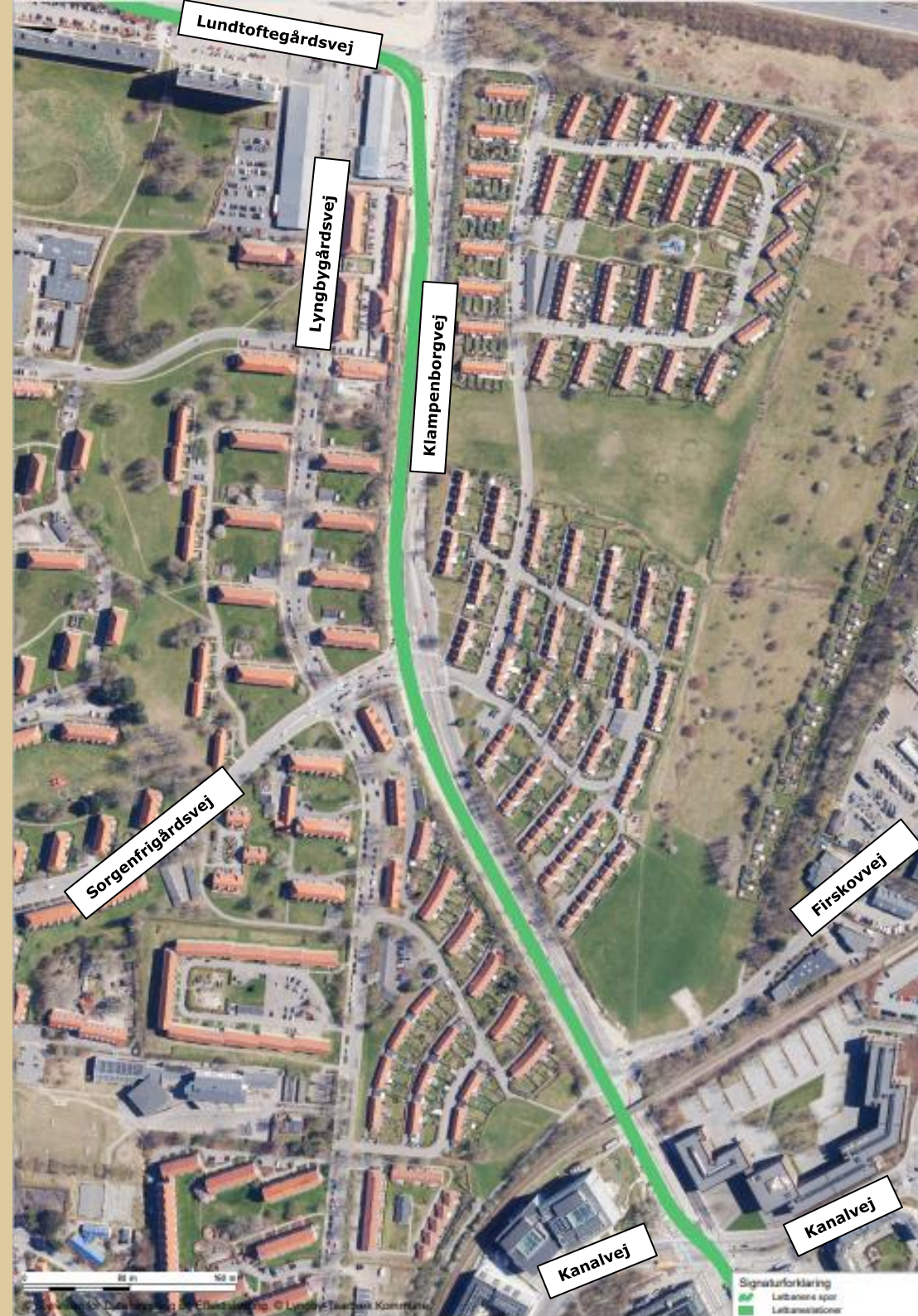
Klampenborgvej



Klampenborgvej

Letbanen ligger primært i venstre side af vejen på Klampenborgvej. I løbet af vinter og forår er det planen at der skal etableres fundamenter til kørestrømsmasterne og opsætning af selve masterne.

Etablering af fundamenter og opsætning af master forventes ikke at give gener i forhold til trafikken.



Bemærkninger Klampenborgvej

Der er ingen særlige bemærkninger til
Klampenborgvej i gældende letbanestatus





LYNGBY-TAARBÆK
KOMMUNE

Lundtoftegårdsvej & DTU



Lundtoftegårdsvej & DTU



2: Strækning: Akademivej

- Bygherre: HL.
- Forventes afsluttet medio 2025.
- Anlæg af letbanestrækning i sydlig side af Akademivej.
- Kryds ved Akademivej/Kollegiebakken og Akademivej/Asmussens Allé ombygges i perioden.
- Etablering af station ved Akademivej.
- Etablering af fundamenter til kørestrømsmaster pågår over vinteren og foråret.



1: Strækning: Lundtoftegårdsvej til Akademivej

- Bygherre: HL.
- Forventes afsluttet medio 2025.
- Anlæg af letbanestrækning i vestlig side af Lundtoftegårdsvej
- Etablering af fundamenter til kørestrømsmaster pågår over vinteren og foråret.



5: Strækning: Lundtoftegårdsvej til Lundtofte St.

- Bygherre: HL.
- Forventes afsluttet medio 2025.
- Anlæg af letbanestrækning langs motorvejen.
- Etablering af station ved Rævehøjvej.
- Etablering af Station ved Lundtofte.
- Fodgængertrafikken er påvirket omkring Rævehøjvej st.
- Etablering af fundamenter til kørestrømsmaster pågår over vinteren og foråret.



4: Strækning: Asmussens Allé til Lundtoftegårdsvej (Anker Engelunds Vej)

- Bygherre: HL.
- Forventes afsluttet medio 2025.
- Der etableres letbanespor, master, kørestrøm samt perronelementer ved den kommende letbanestation ved Anker Engelunds Vej.



3: Strækning: Akademivej til Anker Engelunds Vej (Asmussens Allé)

- Bygherre: HL.
- Forventes afsluttet medio 2025.
- Der etableres letbanespor, master og kørestrøm.



Bemærkninger Lundtoftegårdsvej & DTU

Der er ingen særlige
bemærkninger til
Lundtoftegårdsvej & DTU i
gældende letbanestatus.



Letbanestatus

Kontakt os endelig hvis du har spørgsmål til letbane-projektet.

Lyngby-Taarbæk Kommunes letbane-team

Direkte kontakt:

- Mail: letbane@ltk.dk
- Telefon: 2388 6209

Hovedstadens Letbane

Direkte kontakt:

- Mail: info@dinletbane.dk
- Telefon: 7242 4500

