

# Skitseforslag

FORTUNBYEN STATION  
29. 06. 2022

schönherr



SDFE skråfoto, 2022



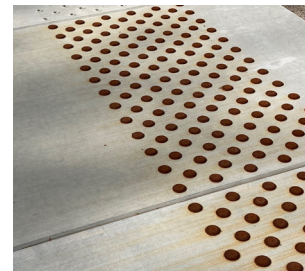
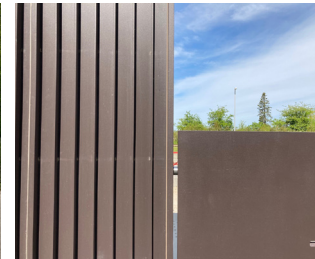
Den fremtidige Fortunbyen Station etableres på Klampenborgvej på en strækning, som i dag fremstår med et grønt udtryk med både vejtræer og hækafgrænsninger. Cykelparkeringen til letbanestationen indplaceres ud for boligforeningens vaskeri, garage og driftsbygning. Ved indplacering af cykelparkeringen ønskes at genskabe det grønne udtryk, dels ved en ny hækplantning og ved plantning af et nyt træ indpasset i rytmen af de eksisterende træer.

**Program:**

- 50 uoverdækkede cykelparkeringspladser + 2 ladcykelparkeringspladser
- Fast belægning under cykelparkeringen
- Støttemur mod boligbebyggelsen
- Trygt og indbydende
- Tilgængelighed på fortov opretholdes

**Vision:**

- Materialevalg med reference til letbanestationen
- Design følger vejens forløb
- Plantning af træ i vejens rytme
- Genetablering af hæk



Cykelparkeringen henter inspiration fra overflader og materialer fra letbanestationen .

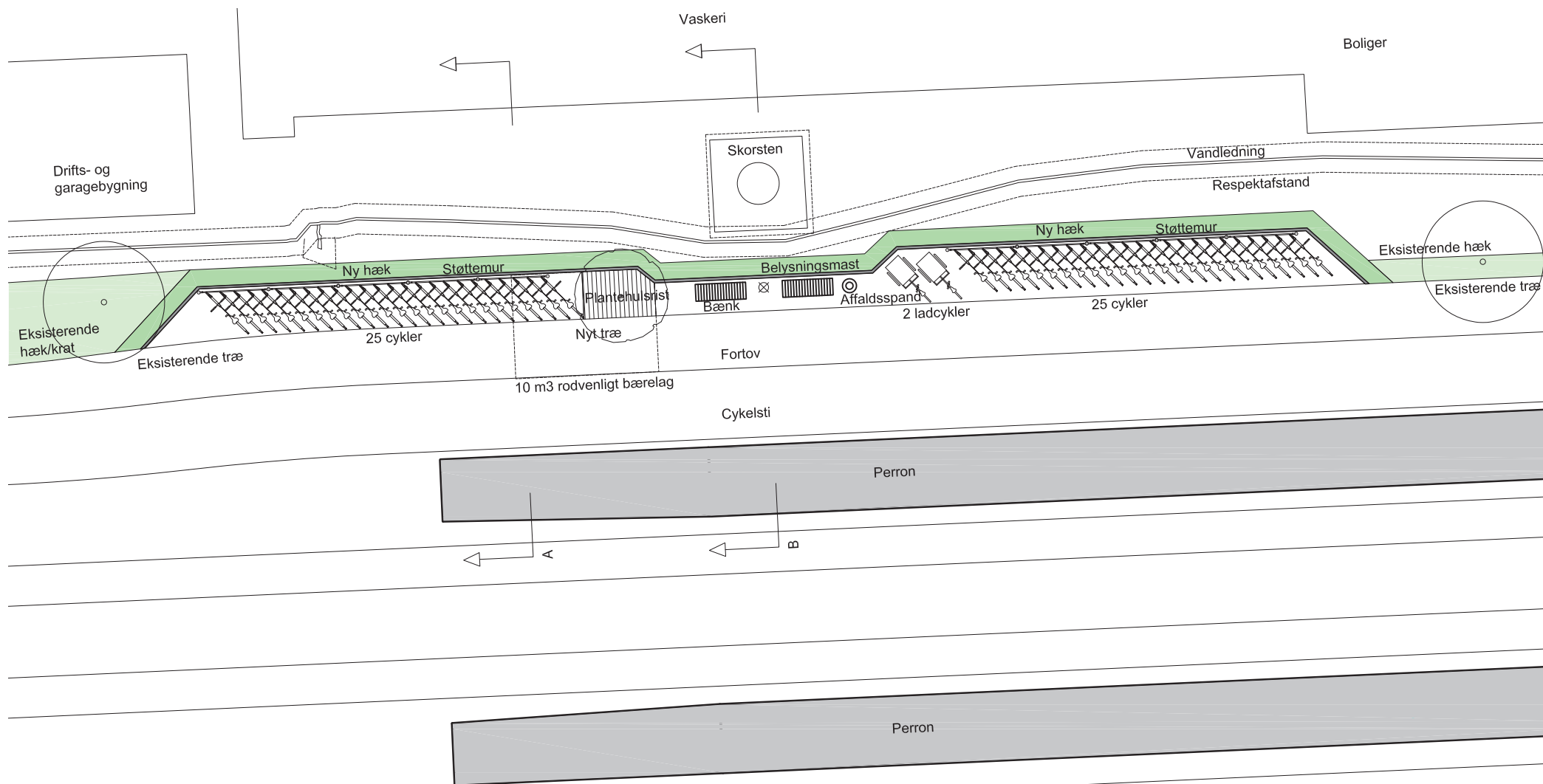
# PLAN

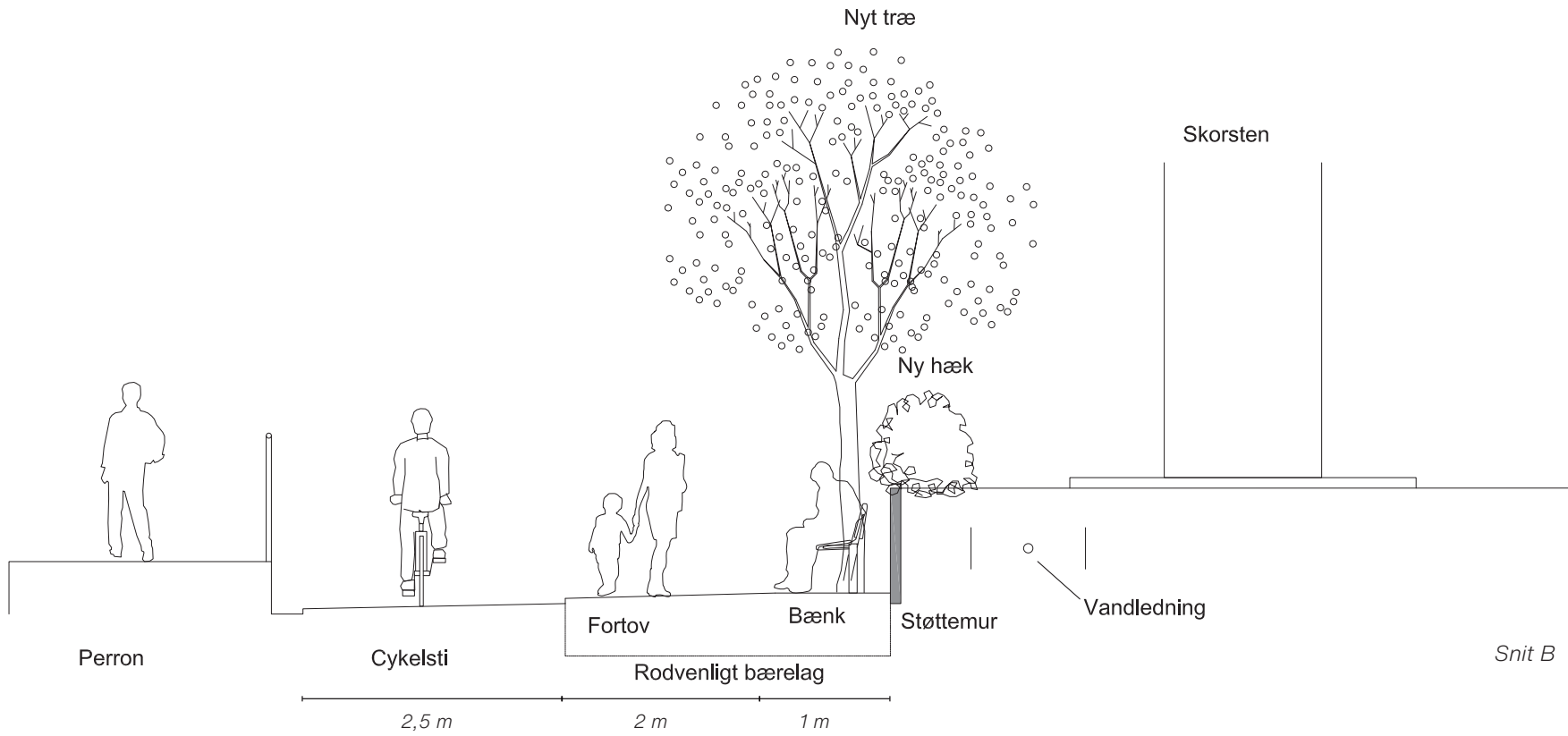
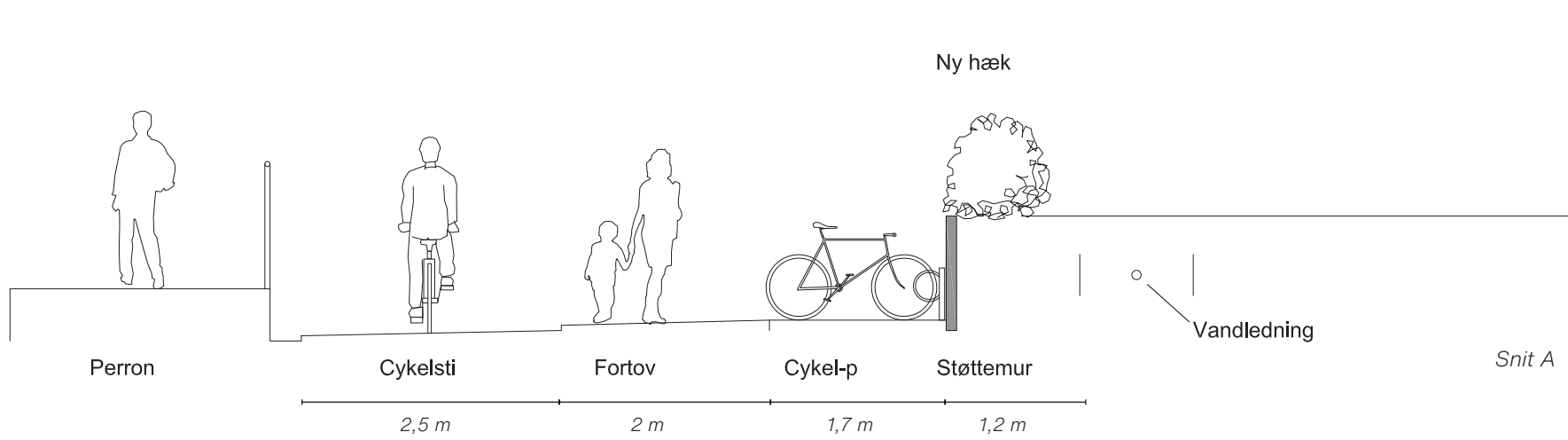
Ved regulering i det eksisterende beplantede skråningsanlæg , og etablering af en ny støttemur skabes plads til de 50 cykler og to ladcykler ud for letbanestationen . Støttemuren etableres med beton L -element , og sættes med givet respektafstand til ledning og tilpasses i sit forløb lokalt ud for skorstenen . De skrå vinkler på siderne skaber åbenhed til parkeringslommen og hermed tryghed . Af pladshensyn indrettes cykelparkeringen som skråparkering , i retning med færdslen på cykelstien . Cykelstativer vælges med pulverlakering i RALfarve som på letbanestationen . Centralt på arealet indrettes med belysningsmast , bænke og affaldskurv , samt et enkelt træ . Den valgte træsort er vintereg , som er salttolerant , og træet beskyttet ved en træhulsrist . For at opnå tilstrækkelig vækstvolumen etableres plantehullet med rodvenligt bærelag ud under fortovsbelægningen . Ovenfor støttemuren genplantes hæk , med hvidtjørn , som i forvejen findes på området .

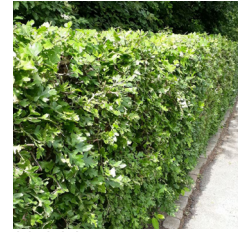


NORD

Plan 1:200







Hvidtjørn

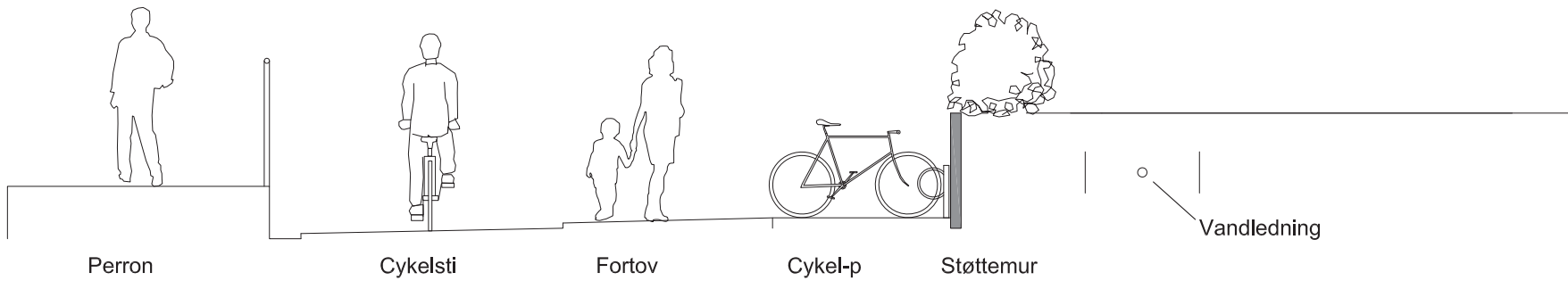


Vintereg

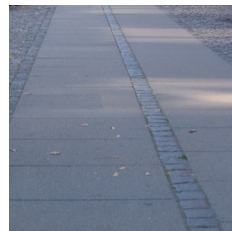


Evt. støbejernsrist

Ny hæk



Asfalt



Fortovsfliser



Chaussésten



Beton



Cykelstativ



Bænk



Pulverlakeret metal / støbejern

## ØKONOMI

## Fortunbyen Station

Element	Mængde	Pris pr. enhed	Pris	Samlet pris	Note
<b>Rydning</b>				kr	16.170
Rydning af eksisterende hæk	50 m <sup>2</sup>	kr 200	kr 10.000		
Afrømning af muldjord - til depot	5 m <sup>3</sup>	kr 150	kr 750		
Afrømning af råjord til depot	20 m <sup>3</sup>	kr 100	kr 2.000		
Afrømning og bortkørsel af overskydende muldjord	12 m <sup>3</sup>	kr 285	kr 3.420		
Afrømning og bortkørsel af overskydende råjord (byjord)	14 m <sup>3</sup>	kr 350	kr 4.900		
<b>Jordarbejder</b>				kr	3.500
Indbygning af råjord fra depot	20 m <sup>3</sup>	kr 100	kr 2.000		
Indbygning af muldjord fra depot, T=300 m	5 m <sup>3</sup>	kr 300	kr 1.500		
<b>Bund</b>				kr	42.500
Bund gang- og cykelparkeringsareal (250 mm)	170 m <sup>2</sup>	kr 250	kr 42.500		
<b>Belægninger og kanter</b>				kr	315.000
Belægning 1 - Betonfliser/fortovsfliser	100 m <sup>2</sup>	kr 450	kr 45.000		Evt. i anden entreprise
Belægning 2 - Chaussesten	70 m <sup>2</sup>	kr 1.000	kr 70.000		
Levering og sætning af kantsten - granit	50 lbm	kr 1.000	kr 50.000		Kan evt. udelades
Levering og sætning af støttemur (beton L-element)	50 lbm	kr 3.000	kr 150.000		
<b>Beplantning</b>				kr	82.000
Træ inkl. plantehul, rodvenlig bærelag, opbinding og vandingspose	1 stk	kr 50.000	kr 50.000		
Saltbeskyttelse	1 stk	kr 5.000	kr 5.000		
Vanding og pleje af træ i 3 år	1 stk	kr 6.000	kr 6.000		
Hæk	55 lbm	kr 200	kr 11.000		
Græs	100 m <sup>2</sup>	kr 100	kr 10.000		
<b>Inventar - Cykelparkering</b>				kr	100.000
Cykelstativer i moduler for 5 cykler faststøbt (ikke overdækket)	10 stk	kr 10.000	kr 100.000		
<b>Inventar - øvrigt</b>				kr	65.000
Støbejernsrist (plantehul)	1 stk	kr 25.000	kr 25.000		
Affaldsspande	1 stk	kr 10.000	kr 10.000		
Bænke med ryglæn	2 stk	kr 15.000	kr 30.000		
<b>I alt</b>				kr	<b>624.170</b>
<b>Øvrige udgifter</b>				kr	156.043
Byggepladsudgifter	8 %		kr 49.934		
Vinterforanstaltninger, trafikregulering og natarbejde	2 %		kr 12.483		
Uforudseelige udgifter	15 %		kr 93.626		
<b>Anlægsudgifter Fortunbyen St. i alt</b>				kr	<b>780.213</b>
<b>Budget</b>				kr	<b>863.579</b>
Difference				+ kr	83.367

## Forudsætninger:

Geotekniske forhold kendes ikke

Der er ikke foretaget en landinspektøropmåling

Evt. omkostninger til arkæologi er ikke medtaget

Jord er regnet som byjord, ekstra omkostninger til deponi af forurennet jord er ikke inkl.

Al inventar er regnet med pulverlakering i standard RAL-farve.

Afvanding: Regnvand afvander til rist i cykelsti

Belysning: Området oplyses af mast (5 m med københavnerarmatur i anden entreprise)

Priser for jordhåndtering og bundopbygning er anslået uden ingeniørbistand og er således ikke ingeniørfagligt vurderet

Alle priser er uden moms

Indeks er d.d. - generelt ud fra Molio prisdata 2022

Den pt voldsomme prisudvikling på byggematerialer og brændstof kan give sig udslag i højere priser end forventet på nogle bygningsdele. Der tages forbehold mod dette.